

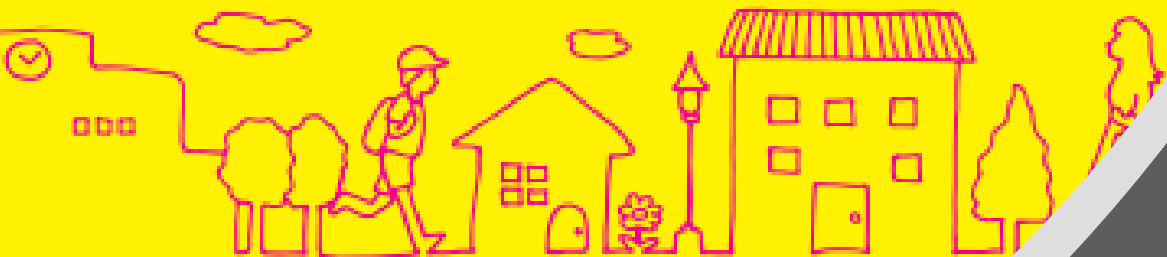
RESTITUTION DE L'ÉTUDE RELATIVE AUX AMÉNAGEMENTS DU QUARTIER GARE



Maison de voisinage

Mercredi 30 Novembre 2022

à 19h30



LE CONTEXTE

EN 2017-2019 : UNE PREMIÈRE ÉTUDE URBAINE INTERROMPUE

- Un diagnostic pour partie réalisé
- Une concertation non engagée
- Un périmètre de sursis à statuer
- Une ZAD

En 2021 : LE SOUHAIT D'UNE ÉTUDE URBAINE PLUS GLOBALE

- Réflexions sur l'élargissement du périmètre d'étude
- Prise en compte des problématiques liées à la RN10, à la ZA Broderie, aux mobilités, ...
- Prise en compte de l'étude centres et hameaux anciens

En 2022 :

ÉTUDE URBAINE : DE LA RÉDACTION DU CAHIER DES CHARGES ...
... AU CHOIX DU BUREAU D'ÉTUDE

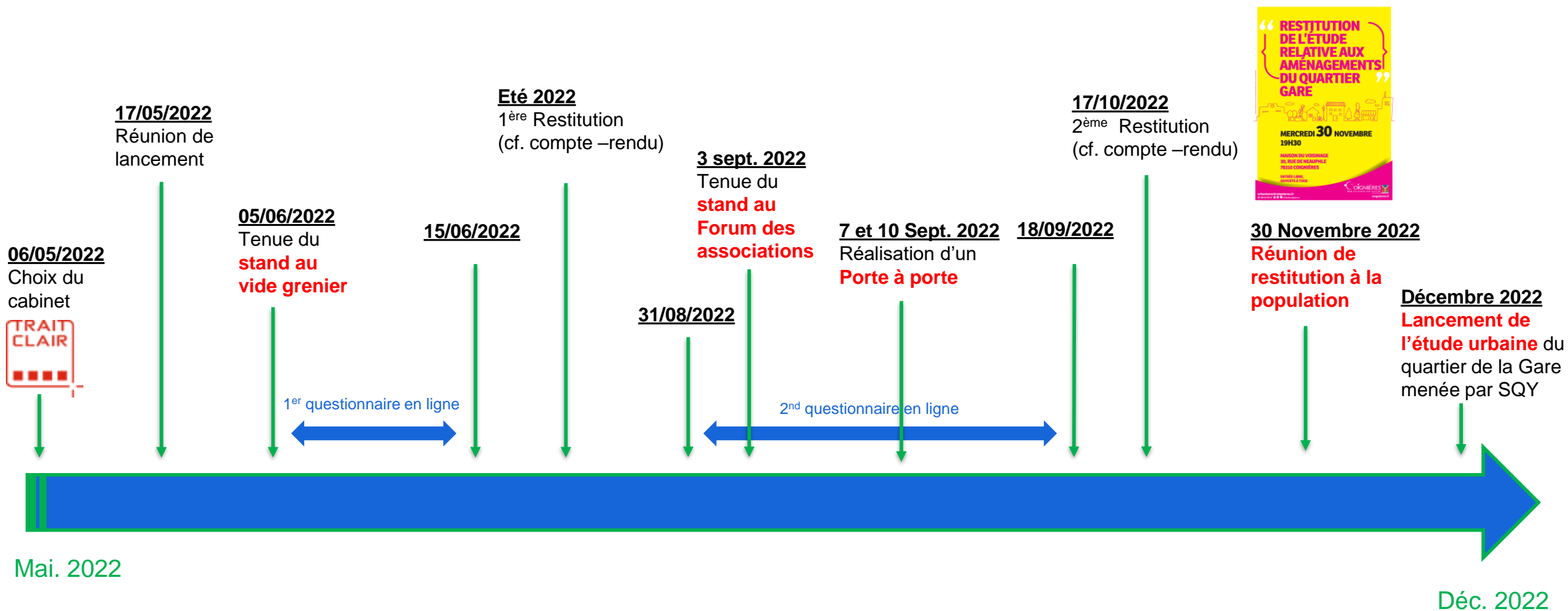


POURQUOI UNE ÉTUDE URBAINE ?

- *Pour l'intégrer à la procédure de révision du PLU*
- *Pour alimenter l'Orientation d'Aménagement et de Programmation du « secteur de la Gare »*
- *Pour faire évoluer le secteur*
- *Pour améliorer le cadre de vie des habitants du quartier*
- *Pour réduire les nuisances*
- *Pour porter des réflexions d'urbanisme transitoire, dans l'attente du futur projet d'écoquartier.*



CALENDRIER DE L'ÉTUDE DE CONCERTATION:



A venir :

- Un article dans le prochain MAG' prévu début 2023.
- Une communication des résultats via le site internet

OBJECTIFS DE L'ÉTUDE CONCERTATION QUARTIER GARE:



Communiquer sur
le lancement
de la nouvelle étude

Proposer aux habitants
du secteur des outils
appropriés pour les
mobiliser et recenser
leurs attendus

Animer plusieurs
temps dédiés:
(stands / porte à porte)

Collecter des données
et les transmettre au
bureau d'étude qui
mènera l'étude urbaine

ACTIONS RÉALISÉES:

CONCERTATION DE JUIN À SEPTEMBRE 2022

Stand au
vide-grenier
JUN



2 questionnaires
en ligne
JUN ET
SEPTEMBRE



Stand forum des
associations
SEPTEMBRE

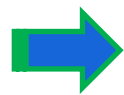
Porte-à-porte
SEPTEMBRE



Une large communication :

- Réseaux sociaux,
- Affiches dans les équipements, en Mairie ainsi que dans les grandes enseignes,
- MAG' de Coignières,...

RÉSULTATS:



101
RÉPONSES

46 réponses sur le 1^{er} questionnaire :
42 coigniériens dont 18 habitants du quartier Gare

55 réponses sur le 2nd questionnaire :
53 coigniériens dont 46 habitants du quartier Gare

Profil des gens interrogés



Femmes (64)
Hommes (37)



15-25 ans (5)
26-45 ans (47)
46-65 ans (32)
66-80 ans (13)
+80 ans (4)

Nombre de participants (101)

RAISONS DE FRÉQUENTER LE QUARTIER

Nombre de participants (101)



66

Lieu de résidence



4

Lieu de travail



39

Gare



40

Commerce & restaurant



20

Promenade



6

Autre

INQUIÉTUDES



Les excès de vitesse
Passage piéton dangereux
Abandon du quartier

Souhaits et futurs besoins

LES ACTIVITÉS LES PLUS DEMANDÉES



ESPACES DE RENCONTRE SOUHAITÉS



64
Parc & Jardins



51
Aire de jeux



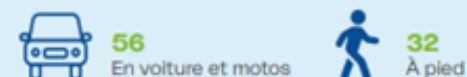
32
Équipements sportifs



31
Maison de quartier

Usages et avis actuels

PRINCIPAUX MOYENS DE DÉPLACEMENT



ÉTAT DES ESPACES PUBLICS



LES DIFFICULTÉS EXPRIMÉES



Merci de votre attention

